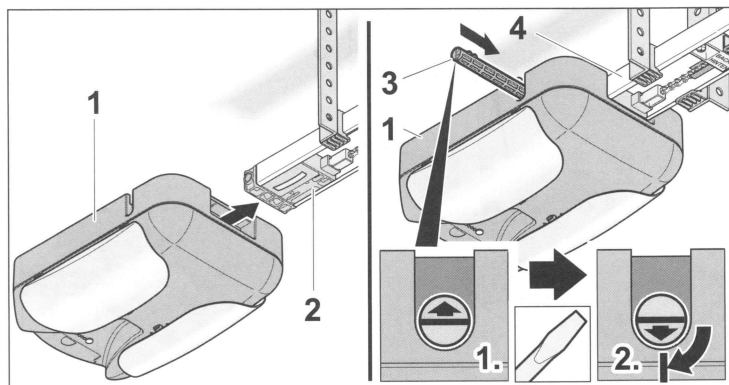


Note:

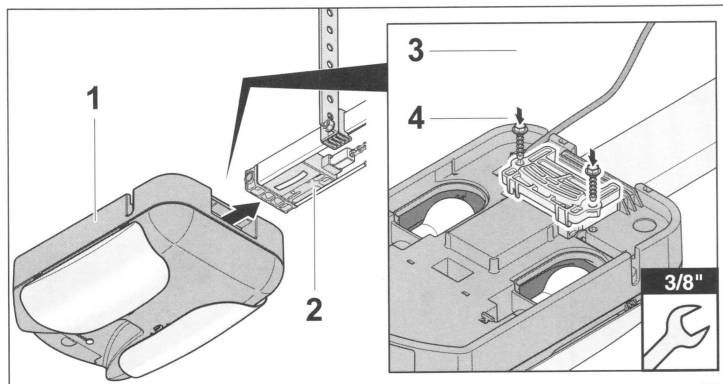
Depending on the scope of delivery, there are two possible ways to attach the control housing to the C-rail.

Variant 1



1. Make sure the contact on the slide in part (2) faces down.
2. Slide the control housing (1) all the way onto the rail.
3. Slide in the fastening bolt (3) all the way through the hole of the control housing (1).
4. Turn the fastening bolt (3) a half turn in the clockwise direction up to the stop position using a medium slotted-screwdriver (see graphic).
If a half turn is not possible, the control housing (1) is not correctly attached to the C-rail (4). Move the control housing slightly while sliding in the fastening bolts up to the stop position.
5. The electrical contact is established after connecting the control housing to the C-rail. The two contacts supply power (24V) to the motor carriage.

Variant 2

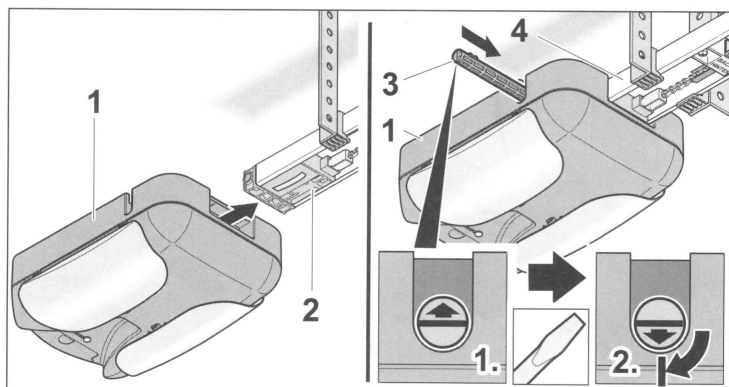


1. Make sure the contact on the slide in part (2) faces down.
2. Slide the control housing (1) all the way onto the rail.
3. Fasten the screws (3) to fix the pressure plate (4) with the control housing.
4. The electrical contact is established after connecting the control housing to the C-rail. The two contacts supply power (24V) to the motor carriage.

Nota:

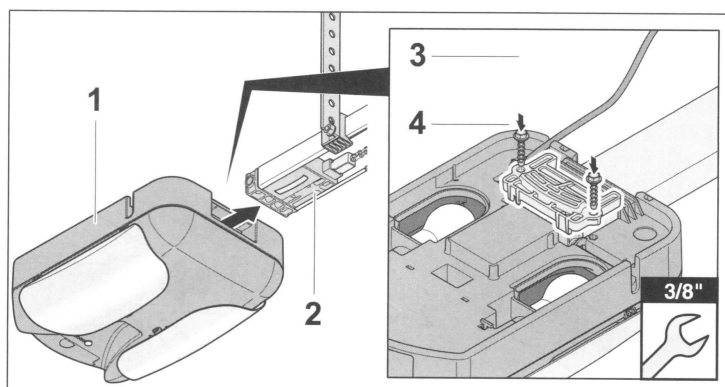
Dependiendo del volumen de suministro existen dos posibilidades de fijar la carcasa de control al riel en C.

Variante 1



1. Asegúrese de que el contacto en la pieza deslizante (2) mira hacia abajo.
2. Desplace la carcasa de control (1) hasta el final en el riel.
3. Deslice por completo el perno tensor (3) a través del orificio de la carcasa del control (1).
4. Gire el perno tensor (3) media vuelta en sentido horario hasta la posición de tope mediante un destornillador mediano de ranura (véase gráfico). Si no puede darse la media vuelta, significa que la carcasa de control (1) no está fijada correctamente al riel en C (4). Mueva la carcasa un poco mientras desplaza los pernos tensores hasta su posición de tope.
5. El contacto eléctrico se establece después de conectar la carcasa de control al riel en C. Los dos contactos suministran la alimentación (24 V) al carro a motor.

Variante 2



1. Asegúrese de que el contacto en la pieza deslizante (2) mira hacia abajo.
2. Desplace la carcasa de control (1) hasta el final en el riel.
3. Apriete los tornillos (3) para fijar la placa de presión (4) a la carcasa de control.
4. El contacto eléctrico se establece después de conectar la carcasa de control al riel en C. Los dos contactos suministran la alimentación (24 V) al carro a motor.